

Pour aider à combler les besoins nutritionnels de votre bébé, votre professionnel de la santé a prescrit une certaine quantité de supplément à ajouter au lait maternel.

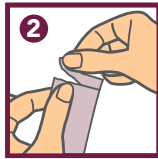
Nom du patient : \_\_\_\_\_ Date : \_\_\_\_\_

## Mode d'emploi

Ce produit est destiné aux nourrissons prématurés ou de faible poids à la naissance. Une hygiène, une manipulation et un entreposage adéquats sont importants lorsque l'on ajoute un supplément au lait maternel. **Suivre les directives fournies par votre professionnel de la santé. Une mauvaise dilution pourrait nuire au bébé.**



1 Agiter doucement le contenant de lait maternel. Verser la quantité recommandée de lait maternel dans un contenant d'alimentation stérile.



2 Pour ouvrir le sachet, déchirer la partie supérieure en suivant la ligne fléchée. Ajouter le supplément au lait maternel.



3 Agiter doucement et donner au bébé.

Calories supplémentaires voulues	Lait humain	Supplément au lait humain Similac®	Volume approximatif obtenu
2 Calories/30 mL	50 mL	1 sachet	51 mL
2 Calories/30 mL	100 mL	2 sachets	102 mL
4 Calories/30 mL	25 mL	1 sachet	26 mL
4 Calories/30 mL	100 mL	4 sachets	104 mL

**Alimentation au biberon :** Jeter toute quantité de lait laissée dans le biberon 1 heure après le début de la tétée.  
**Alimentation par sonde :** Ne pas suspendre pendant plus de 4 heures<sup>1</sup>.

## Conservation

- Couvrir et réfrigérer le lait maternel enrichi non utilisé et l'utiliser dans les 24 heures.
- Après réfrigération, agiter doucement au besoin. Donner sans tarder.
- **Conserver les sachets non ouverts à la température ambiante dans leur boîte d'origine; éviter les températures extrêmes.**

## Précautions

Ne jamais chauffer le lait maternel au four à micro-ondes, car il y a risque de brûlures graves. Chez les nourrissons prématurés, de faible poids à la naissance ou dont le système immunitaire est affaibli, il est recommandé d'utiliser de préférence des préparations liquides stériles<sup>2</sup>. Ce produit n'est pas stérile et doit être utilisé seulement selon les directives d'un professionnel de la santé. **AJOUTER AU LAIT MATERNEL SEULEMENT. NE PAS AJOUTER D'EAU.**

Autres directives :

---



---



---



1. Steele C, Collins E (dir.). Infant and Pediatric Feedings: Guidelines for Preparation of Human Milk and Formula in Health Care Facilities, 3<sup>e</sup> éd., Academy of Nutrition and Dietetics, 2019. 2. Gouvernement du Canada. Reconstitution et manipulation d'une préparation en poudre pour nourrissons. Date de modification : 2022-05-20. [Consultation en ligne : 2022-06-01.]