

SUPPLÉMENT AU LAIT HUMAIN SIMILAC® À BASE DE PROTÉINES FORTEMENT HYDROLYSÉES, EN LIQUIDE CONCENTRÉ – RECETTE POUR ADAPTER LES BOIRES DE LAIT MATERNEL

Pour aider à combler les besoins nutritionnels de votre bébé, votre professionnel de la santé a prescrit une certaine quantité de supplément à ajouter au lait maternel.

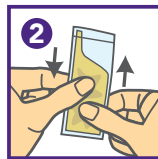
Nom du patient : _____ Date : _____

Mode d'emploi

Ce produit est destiné aux nourrissons prématurés ou de faible poids à la naissance. Une hygiène, une manipulation et un entreposage adéquats sont importants lorsque l'on ajoute un supplément au lait maternel. **Suivre les directives fournies par votre professionnel de la santé. Une mauvaise dilution pourrait nuire au bébé.**



1 Verser la quantité recommandée de lait maternel dans un contenant d'alimentation stérile.



2 Il est normal que le produit se sépare. Pétrir le sachet afin d'obtenir un produit homogène.



3 Pour ouvrir le sachet, déchirer la partie supérieure en suivant la ligne fléchée. Ajouter le supplément au lait maternel.



4 Agiter doucement pour bien mélanger.

Calories supplémentaires voulues	Lait humain	Supplément au lait humain Similac®	Volume approximatif obtenu
2 Calories/30 mL	50 mL	1 sachet	55 mL
2 Calories/30 mL	100 mL	2 sachets	110 mL
4 Calories/30 mL	25 mL	1 sachet	30 mL
4 Calories/30 mL	100 mL	4 sachets	120 mL

Alimentation au biberon : Jeter toute quantité de lait laissée dans le biberon 1 heure après le début de la tétée.

Alimentation par sonde : Ne pas suspendre pendant plus de 4 heures¹.

Conservation

- Couvrir et réfrigérer le lait maternel enrichi non utilisé et l'utiliser dans les 24 heures.
- Après réfrigération, agiter doucement au besoin. Donner sans tarder.
- **Conserver les sachets non ouverts à la température ambiante dans leur boîte d'origine; éviter les températures extrêmes.**

Précautions

Ne jamais chauffer le lait maternel au four à micro-ondes, car il y a risque de brûlures graves. AJOUTER AU LAIT MATERNEL SEULEMENT. NE PAS AJOUTER D'EAU.

Autres directives :

1. Steele C, Collins E (dir.). Infant and Pediatric Feedings: Guidelines for Preparation of Human Milk and Formula in Health Care Facilities, 3^e éd., Academy of Nutrition and Dietetics, 2019.

